

## LX系列张力传感器 使用说明书

ALTEC® 深圳市亚特克电子有限公司  
Shenzhen ALTEC Electronics Co., LTD.

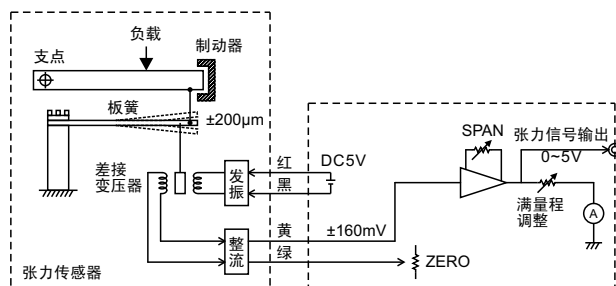
### 一、概述

本传感器是一种张力测试专用传感器,它与TC808、TC950张力控制器、磁粉制动器、磁粉离合器组成张力控制系统,实现闭环张力控制、在凹印机、分切机、干复机等控制系统中广泛应用,特别适应垂直安装使用。

LX系列张力传感器与三菱LX系列张力传感器兼容。

### 二、工作原理

LX系列张力传感器通过滚轮施加负载,使板簧产生微位移(约 $\pm 200\mu\text{m}$ ),然后通过差接变压器检测出张力。如下图所示。



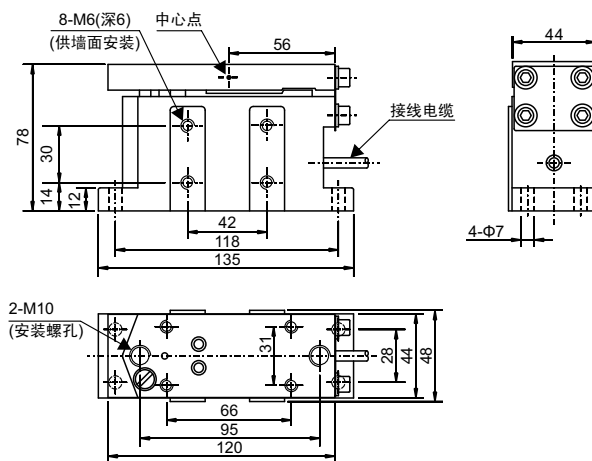
### 三、型号定义

型号	额定负荷	电源	输出	后缀
LX	150N, 300N, 500N, 1000N	5VDC 24VDC	0~200mV 0~10V, 0~5V(PLC使用)	无 X

例如:

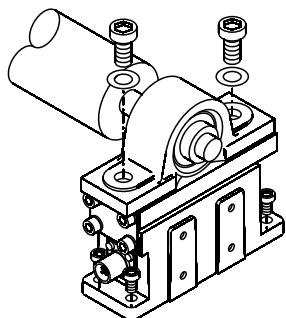
LX-1000 表示额定负荷为1000N,电源为5VDC的张力传感器。

### 四、外型尺寸

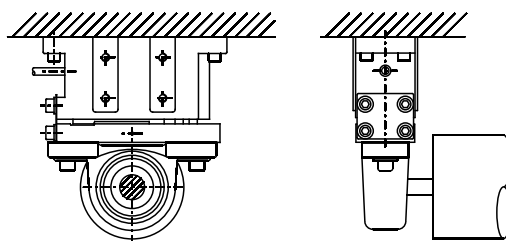


### 五、安装

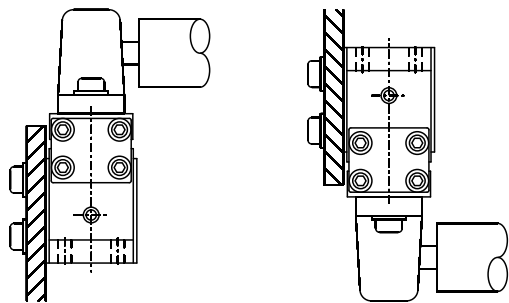
#### 5.1 标准安装



#### 5.2 悬挂式安装

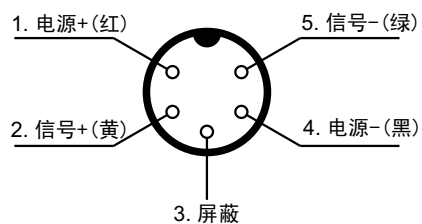


## 5.3 壁面安装



注意：螺钉旋入传感器壁面深度<6mm。

## 六、接线



## 七、使用及注意事项

- 1). 防止具有腐蚀性的气体、液体侵蚀传感器。
- 2). 防止强力敲击、冲击。
- 3). 按照安装要求将传感器与轴肩、轴承座胶等安装为一体。轴肩的中心要与上平板的中心对应如图。
- 4). 电气连接插座按照 1电源+ 4电源- 2信号+ 5信号-
- 5). 安装时注意不得将销钉等硬物掉入压头与上盖的夹缝中以免影响使用性能。
- 6). 传感器各连接部分调整后参数已严格测试, 不得随意拆装改变原安装状态。

## 八、主要技术参数

额定负荷	150N, 300N, 500N, 1000N
适用负荷方向	压迫或引升
安装方式	基座、悬挂、侧壁
连接电缆	4 芯屏蔽电线(3~6m)
工作电源	DC 5V/20mA 或 DC 24V/20mA(LX-X型)
适用环境	0~40 °C
外形尺寸	134x48x78(mm)
重量	1.8 kg